



## **Informacija apie Šiaulių „Spindulio“ ugdymo centrą**

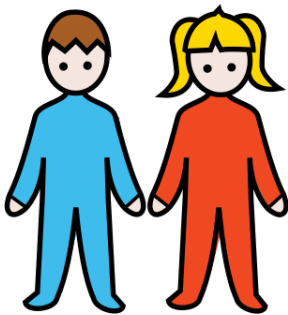
## Kas yra Šiaulių „Spindulio“ ugdymo centras?



Šiaulių „Spindulio“ ugdymo centras įstaiga. Įstaigoje mokosi vaikai, kuriems reikia specialios pagalbos. Pavyzdžiui, reikia pagalbos mokytis.

Toliau šiame tekste Šiaulių „Spindulio“ ugdymo centrą vadinsime centru.

### Centre mokosi:

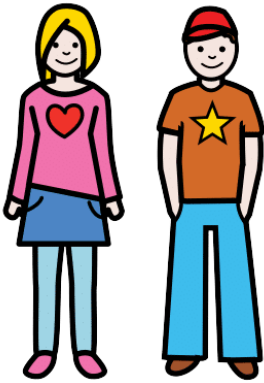


- Maži vaikai, kuriems yra:
  - 2 metai,
  - 3 metai,
  - 4 metai,
  - 5 metai,
  - 6 metai,
  - 7 metai.



- Vyresni vaikai, kuriems yra:

- 8 metai,
- 9 metai,
- 10 metų,
- 11 metų,
- 12 metų,
- 13 metų,
- 14 metų,
- 15 metų.



- Jaunuoliai, kuriems yra:

- 16 metų,
- 17 metų,
- 18 metų,
- 19 metų,
- 20 metų,
- 21 metai.

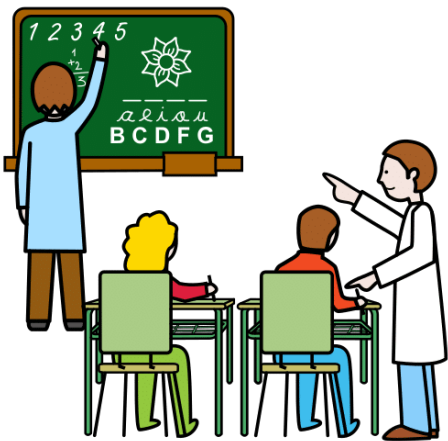
### Centre mokosi vaikai, kurie turi:



- judėjimo negalia;
- neurologinių sutrikimų;  
Tai reiškia, kad vaikas serga sunkia liga.  
Pavyzdžiui, epilepsija.

- kelis sutrikimus,  
pavyzdžiui, turi judėjimo negalia  
ir serga migrena;  
Migrena yra tokia liga,  
kai labai skauda galvą.
- raidos sutrikimų,  
pavyzdžiui, vaikui yra sunku kalbėti.

### Centre dirba:



- mokytojai,
- logopedai,  
Logopedas padeda vaikams  
geriau tarti žodžius.
- socialinis darbuotojas;
- kiti darbuotojai, kurie padeda vaikams.

### Ką vaikai veikia centre?

Centre vaikai mokosi daug dalykų.

Pavyzdžiui, vaikai mokosi:

- lietuvių kalbos,
- matematikos,
- istorijos,
- biologijos;
- dainuoti,
- skaičiuoti,

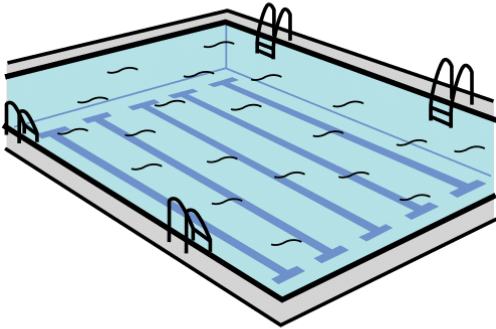


- pažinti raides,
- piešti,
- dainuoti.

Dar mokiniai dalyvauja procedūrose.

Pavyzdžiui:

- baseine,
- druskų kambaryje,
- mankštose.



### **Kur galiu sužinoti daugiau apie centrą?**

Daugiau apie centrą galite sužinoti internete.

Paspauskite mėlyną tekstą nuorodą

[www.siauliusuc.lt](http://www.siauliusuc.lt)

Tada Jums atsidarys interneto puslapis.

Šiame puslapyje galėsite paskaityti apie centrą.



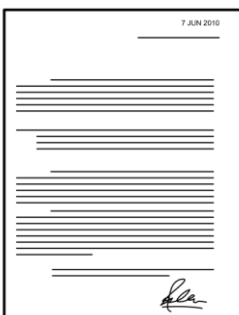
### **Kaip galima vesti vaiką į centrą?**

Jeigu norite vesti vaiką į centrą,

Jūs turite parašyti prašymą.

Prašymas yra dokumentas.

Prašymą parašyti galite centre.





Jeigu turite klausimų apie centrą,  
galite paskambinti telefono numeriu  
+37041552771.

### **Kada centras dirba?**

Centras dirba:

- pirmadienį nuo 7 valandos 30 minučių iki 18 valandos 30 minučių,
- antradienį nuo 7 valandos 30 minučių iki 18 valandos 30 minučių,
- trečiadienį nuo 7 valandos 30 minučių iki 18 valandos 30 minučių,
- ketvirtadienį nuo 7 valandos 30 minučių iki 18 valandos 30 minučių,
- penktadienį nuo 7 valandos 30 minučių iki 18 valandos 30 minučių.

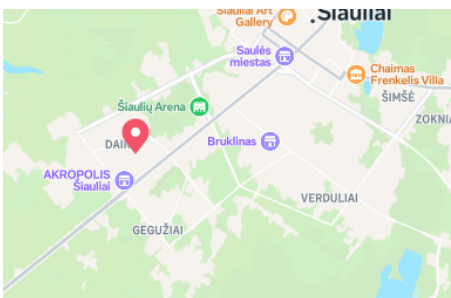


### **Koks yra Centro adresas?**

Centro adresas yra

Dainų gatvė 96, Šiauliai.

Centro pašto kodas yra LT-78272.





Jeigu turite klausimų apie centrą, galite:

- paskambinti telefono numeriu  
+37041552771;



- parašyti elektroninį laišką  
[info@siauliusuc.lt.](mailto:info@siauliusuc.lt)

Tekstą parengė Indra Balčiūnienė.

Tekstą redagavo Inga Daraškienė.

Tekstą vertino Ernesta Protasova.

Teksto vertinimą koordinavo Daiva Ivanauskaitė.

Iliustracijos:

- <https://arasaac.org/>
- <https://www.freepik.com/>
- <https://www.inclusion-europe.eu/easy-to-read/>
- <https://www.pinterest.com/>
- Microsoft Word piktogramų bazė.

© Europos lengvai suprantamos kalbos logotipas.

Daugiau informacijos rasite čia:

<https://www.inclusion-europe.eu/easy-to-read/>

